



Programa  
Mundial de  
Alimentos

SALVAR  
VIDAS  
CAMBIAR  
VIDAS

# Hacia Hambre Cero en Colombia

Febrero 2024

# Colombia: Dimensión socioeconómica



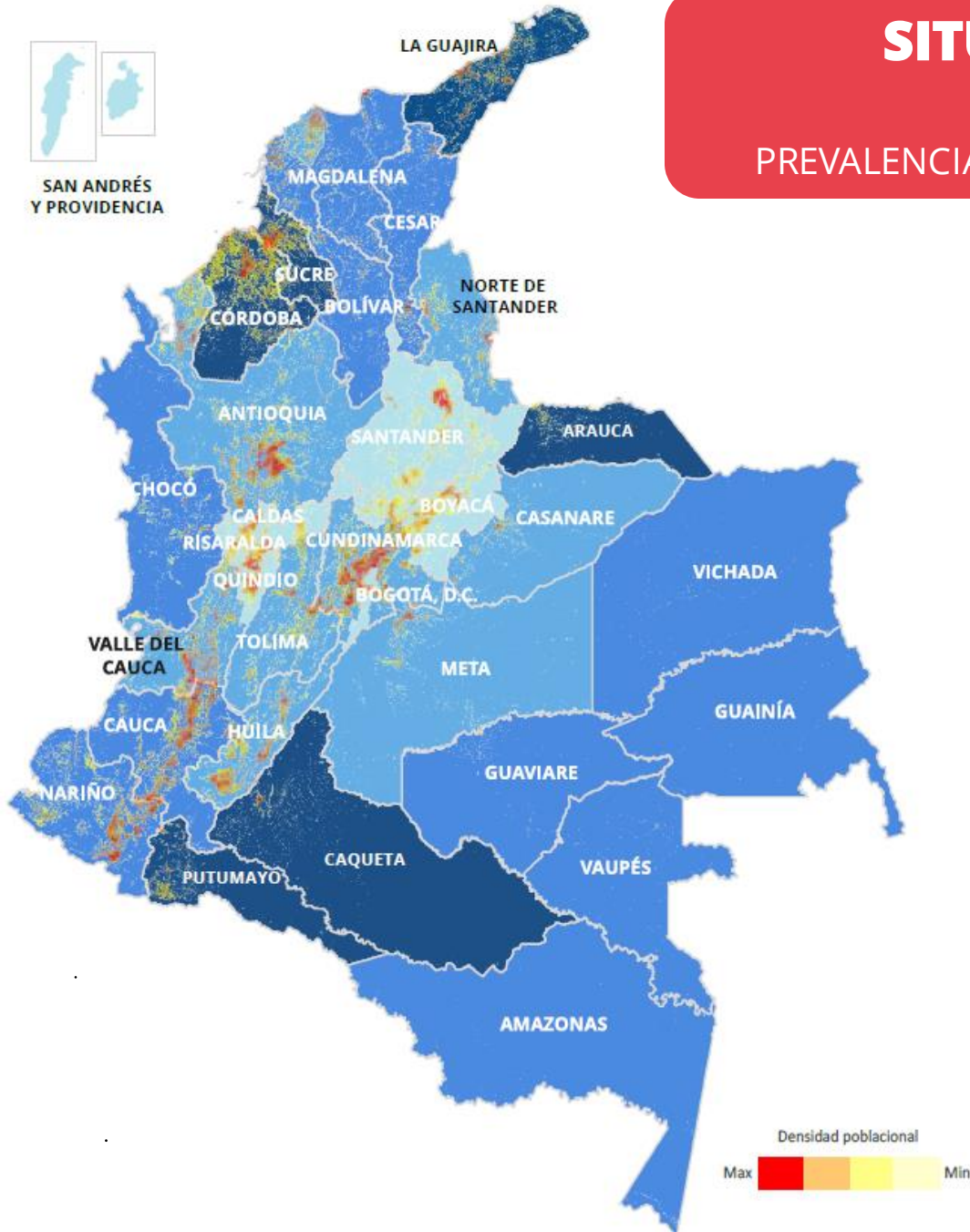
ARCHIPIÉLAGO DE SAN ANDRÉS, PROVIDENCIA Y SANTA CATALINA



- Elevada desigualdad (Índice de GINI de 0,55)
- 18M+ de personas en pobreza (y 13,8% de la población total en pobreza extrema)
- 8,4 millones de personas desplazadas
- 3 millones de migrantes con intención de permanencia
- Condiciones de violencia persistente en los territorios
- Elevado riesgo de desastres naturales
- Proyección de un elevado impacto del cambio climático
- País más peligroso para personas defensoras del medio ambiente y de los derechos humanos
- Dependencia del 60% de las importaciones de cereales
- **Principal productor mundial de cocaína**



SAN ANDRÉS  
Y PROVIDENCIA



# SITUACIÓN DE SEGURIDAD ALIMENTARIA DE LA POBLACIÓN COLOMBIANA

PREVALENCIA DE SEGURIDAD ALIMENTARIA Y CONCENTRACIÓN POBLACIONAL



**25% (13M)**

de personas en inseguridad alimentaria severa y moderada en Colombia.



La mayor prevalencia de inseguridad alimentaria se concentra en La Guajira (59%), Sucre (49%), Caquetá (47%), Arauca y Córdoba (46%), Putumayo (45%) y los Antiguos Territorios Nacionales (43%).



El mayor número de personas afectadas se concentra en áreas urbanas: **Bogotá (1,1M), Cali (447K), Cartagena (326K), Medellín (354K).**



El 4% de los hogares correspondiente a 2 millones de personas solo consume una comida al día, en los últimos 7 días.

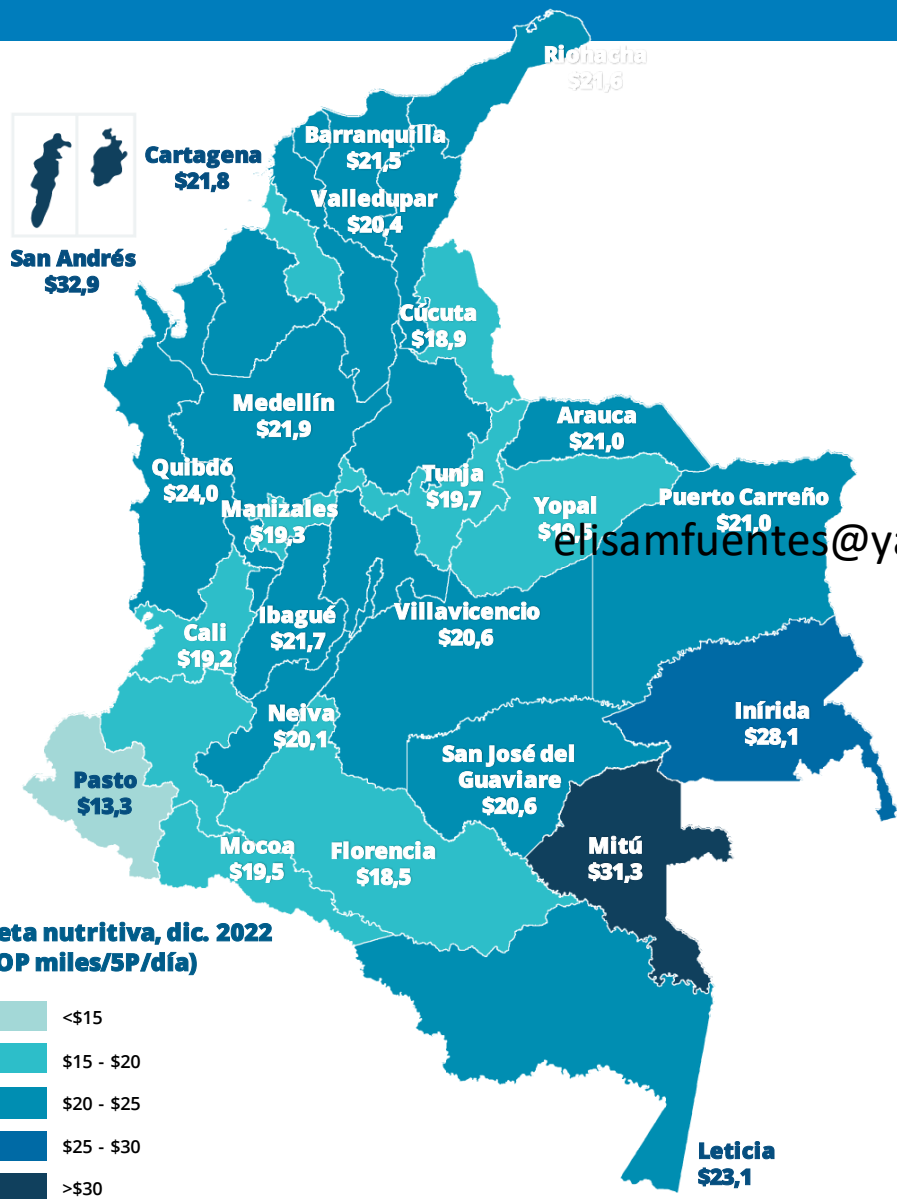


7 de cada 10 hogares necesitan adoptar estrategias de afrontamiento de medios de vida para suplir sus necesidades alimentarias básicas.



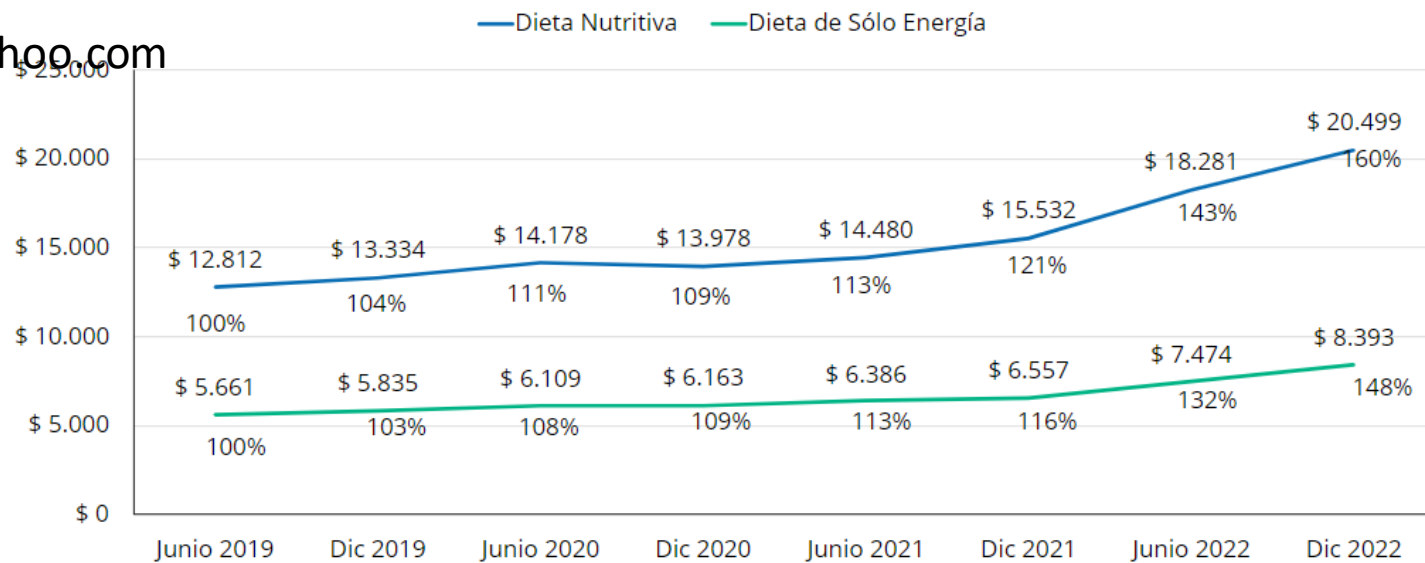
34% de los hogares se encuentra por debajo de la línea de pobreza monetaria nacional.

# Costo de un plato nutritivo de un hogar promedio en Colombia

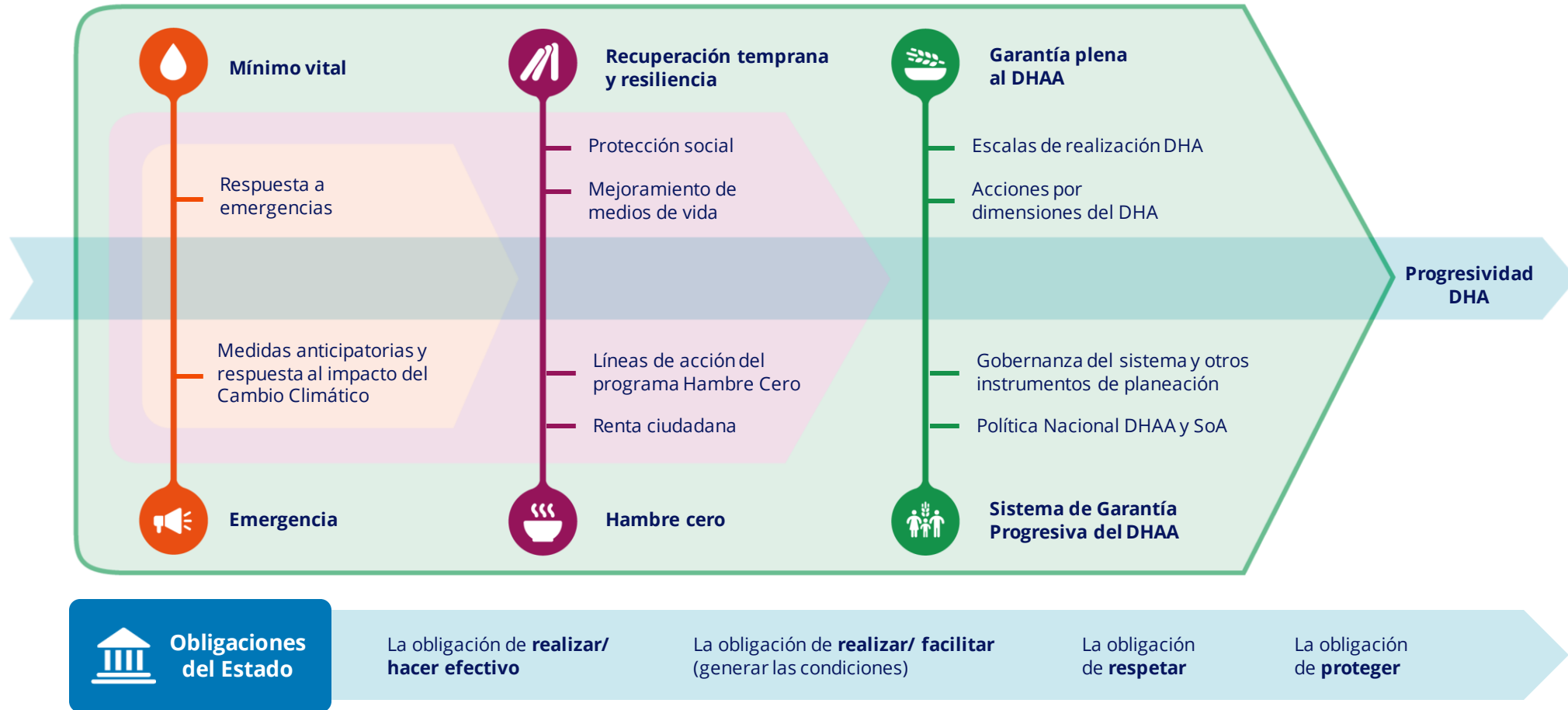


**1 dólar por persona al día para dieta nutritiva**  
**40 céntimos de dólar por persona al día para dieta de solo energía**

**Costo de la dieta para el hogar modelado, promedio entre cabeceras (junio 2019 - diciembre 2022)**



# El derecho humano a la alimentación (DHA) en el PND 2022-2026 "Colombia potencia mundial de la vida"



Para lograrlo el Plan Nacional de Desarrollo ha planteado cinco transformaciones: (1) **Derecho humano a la alimentación**; (2) **Ordenamiento del territorio alrededor del agua**; (3) **Convergencia regional**; (4) **Transformación productiva, internacionalización y acción climática** y (5) **Seguridad humana y justicia social**.

# Marco de Acción del WFP contra el Hambre en Colombia



- Políticas públicas y estrategias para la lucha contra el hambre
- Fortalecimiento de capacidades
- Intervenciones humanitarias: violencia, migración, emergencias climáticas u otras.
- Desarrollo y paz
- Enfoque de Nexus
- Protección social e inclusión
- Preparación y gestión de respuestas ante desastres
- Clima y medio ambiente
- Empoderamiento de las mujeres (énfasis en áreas rurales)
- Sistemas alimentarios
- Etnicidad, diversidad, género

# Ejes principales y prioridades transversales

## Plan Estratégico de País 2024-2028

### Prioridades transversales



1. Preparación, anticipación, respuesta a crisis, y recuperación temprana



### Paz Total

Medio ambiente, enfoque étnico y territorial, temas de género y diversidad, fortalecimiento de capacidades

2. Políticas públicas, Hambre Cero, sistemas de protección social, alimentación escolar, nutrición

4. Provisión de Servicios

3. Adaptación al cambio climático, medio ambiente, resiliencia, medios de vida y sistemas alimentarios inclusivos y sostenibles

### Impulsores



Personas



Evidencia



Alianzas



Tecnología

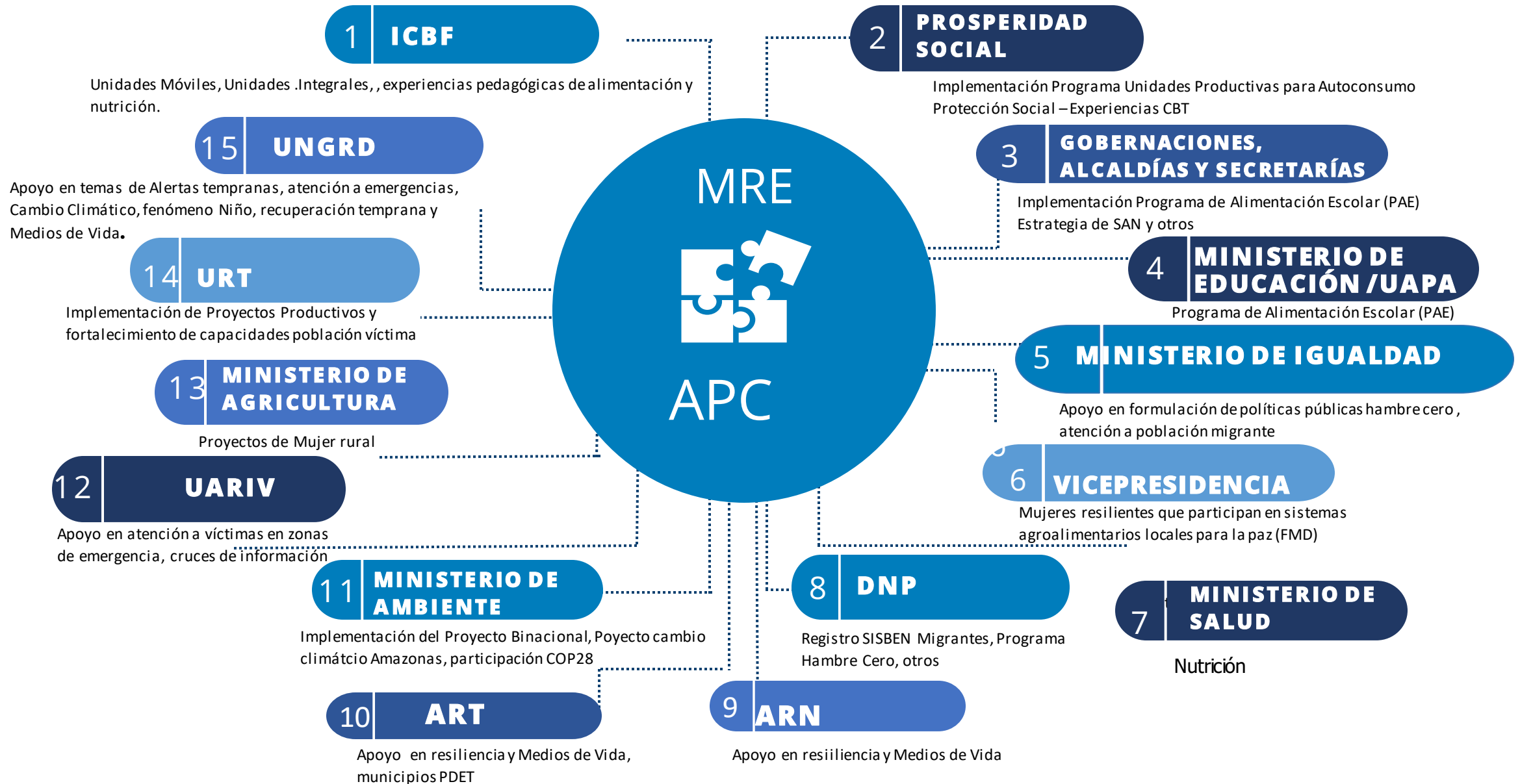


Financiación



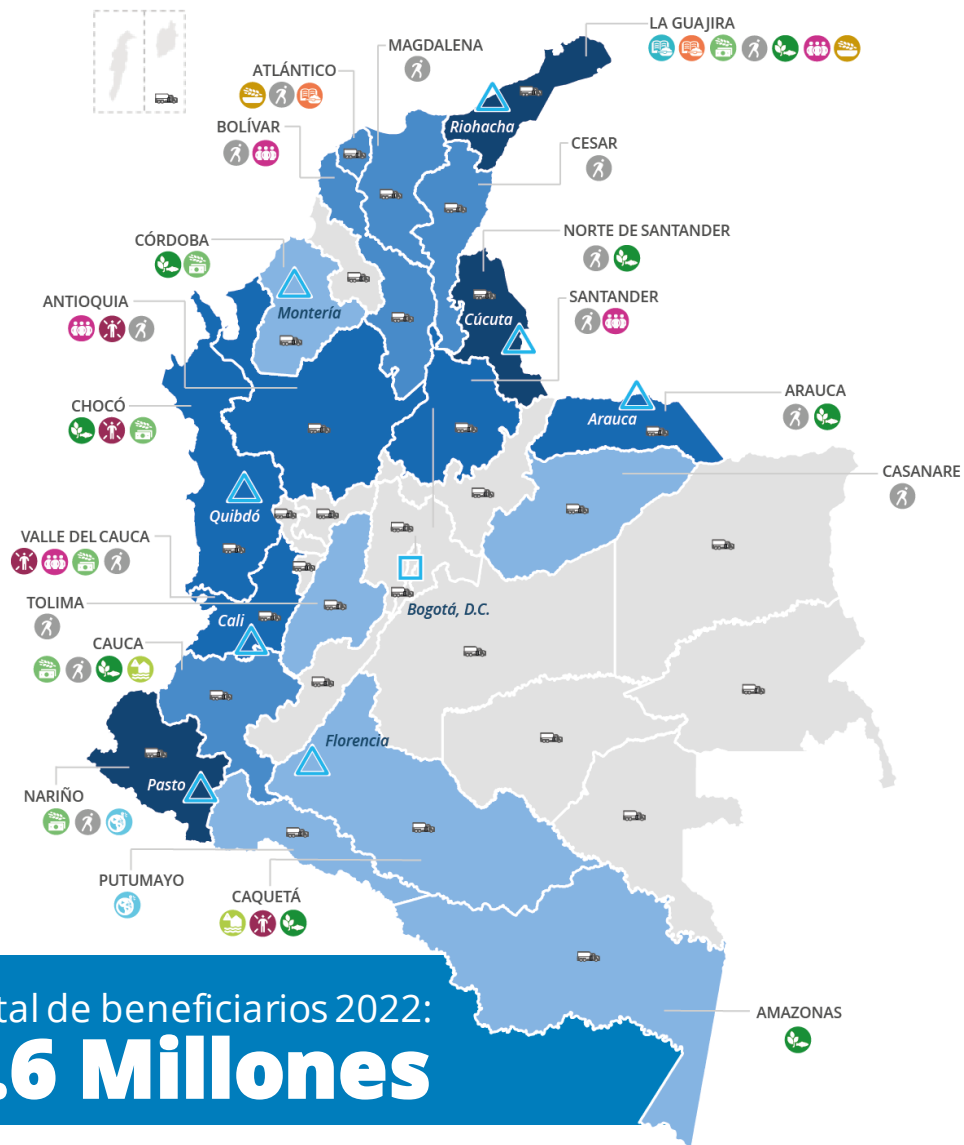
Innovación

# Alianzas Gobierno





# Presencia de WFP en Colombia



## Presencia WFP

- Oficina Central
- Oficinas de terreno
- Unidades móviles - Asistencia técnica al ICBF

## Número de beneficiarios

- 63.000 - 129.000
- 21.500 - 63.000
- 6.000 - 21.500
- 400 - 6.000

\*enero a agosto 2023

## Tipo de intervención

- Prevención de malnutrición
- Asistencia población migrante
- Asistencia afectados por COVID-19
- Asistencia afectados por desastres
- Asistencia a víctimas del conflicto
- Alimentación escolar colombianos
- Alimentación escolar migrantes
- Recuperación Temprana
- Fortalecimiento a Medios de Vida
- Adaptación al Cambio Climático
- Integración socioeconómica

## WFP 2023 cifras clave (enero a diciembre)



**1'206.572**

Personas asistidas en 2023



**866.537**

personas migrantes, personas colombianas retornadas, integrantes de las comunidades receptoras asistidas.



**197.868**

personas afectadas por la violencia y desastres naturales recibieron asistencia de emergencia.



**110.124**

niñas y niños, incluidos **28.170 migrantes**, fueron asistidos a través del Programa de Alimentación Escolar



**30.029**

pequeños productores con capacidades técnicas fortalecidas en adaptación al cambio climático y recuperación temprana.



**3.691**

personas que participan en proyectos para enfrentar el cambio climático



**1.415**

personas asistidas por la estrategia de integración socioeconómica

**GRACIAS**

